

PIANTA VASCA

FORCAROTD__S__
Foro carotato in parete
opp.
POLISTIROLOQ-FM
Polistirolo qualificato
per la realizzazione di
forometrie e asole
personalizzate
+ eventuale
Raccordo _____ in pvc
opp.

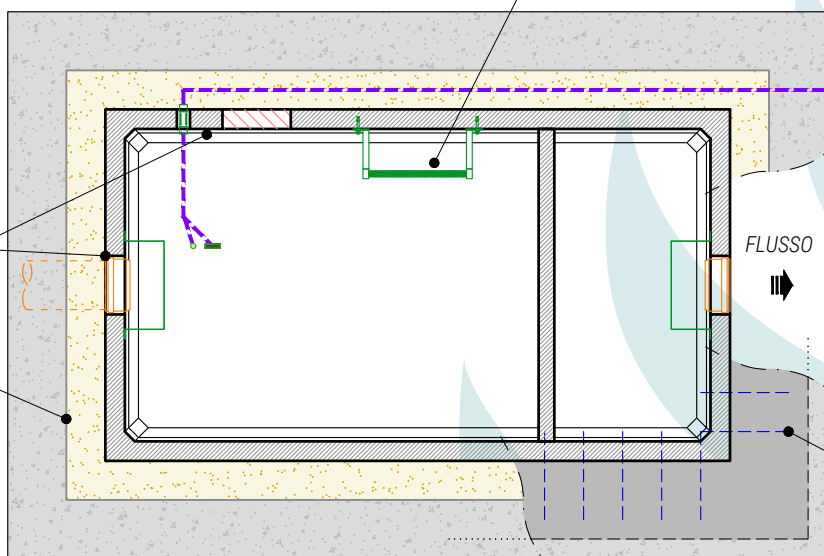
Raccordo _____
in acciaio inox
+ eventuale
DEFLETTINOX__M
Deflettore in acciaio inox
AISI 304

ENTRATA

Fondazione in opera
A carico dell'impresa
formata da soletta di
fondazione spessore 20
cm armata con doppia
rete Ø8/20x20 e
successivo strato da
3-5 cm di sabbia fine su
cui adagiare la vasca



Scala in acciaio inox AISI 304 con pioli in lamiera bugnata
e forata e staffe di fissaggio **SCALAXVASCAH__**
opp. gradini alla marinara in acciaio rivestito in
polipropilene **GRADINOACC330 +**
GRADINOACC-MONT



Sistema di segnalazione fanghi **SEGN-FANGHI** opp.
Sistema di segnalazione oli e fanghi **SEGN-OLI+FANGHI**
completi di centralina di controllo,
sonda fanghi e/o oli
e allarme ottico/acustico

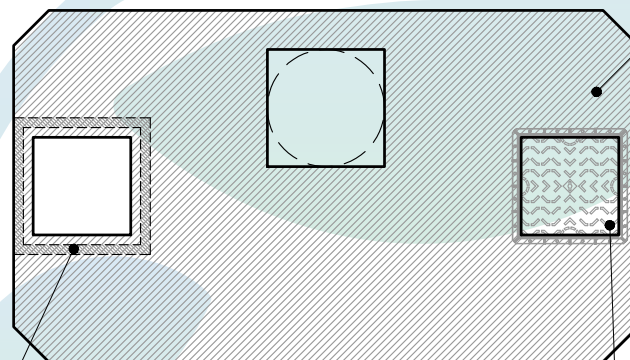
Allo scarico
USCITA

POZZETTO-ISPEZIONE/PREL.
Pozzetto di Ispezione/
Prelievo delle acque depurate

FERRIANTIGALLEG
Fornitura e montaggio di
ferri antigalleggiamento
diam.8 mm, posti ogni
20 cm, di lunghezza
30 cm circa su tutto il
perimetro della vasca

Nota:
in alternativa solo fori
perimetrali per i ferri di ripresa

PIANTA COPERTURA



Lastra di copertura traffico
pedonale o traffico
leggero/pesante o per
carichi/interramenti
eccezionali per VACM:
COPH10-__X__ opp.
COPH15-__X__ opp.
COPH20-__X__ opp.
COPH25-__X__ opp.
COPH30-__X__

Nota: ricoprimenti massimi per
coperture con armatura standard:
H cop. (cm) | 10 15 20
H ricop. (cm) | 30 80 110

Prolunghe di rialzo
in cls da cm. __X__
per la messa in
quota delle ispezioni
dei manufatti

Chiusini in ghisa sferoidale classe B125, C250, D400, E600, F900
opp. in lamiera zincata **CHIUS.CIST__**
opp. in pvc **CHIUS.PVC__X__**
opp. in PRFV grigliato antisdrucchiolo con alzapaiolo
CHIUS.PRFV__X__



SEZIONE LONGITUDINALE

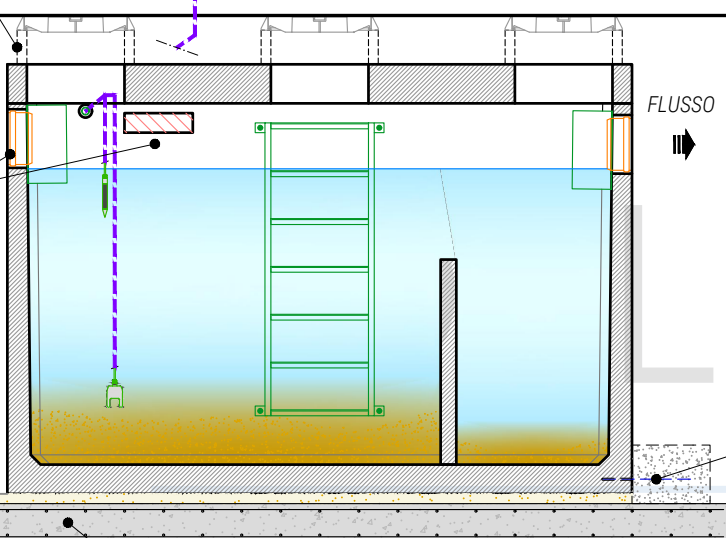
Prolunghe di rialzo in cls
da cm. __X__ per la
messa in quota delle
ispezioni dei manufatti

Sistema di segnalazione fanghi **SEGN-FANGHI** opp.
Sistema di segnalazione oli e fanghi **SEGN-OLI+FANGHI**
completi di centralina di controllo,
sonda fanghi e/o oli
e allarme ottico/acustico



ENTRATA

FORCAROTD__S__
Foro carotato in parete
opp. **POLISTIROLOQ-FM**
Polistirolo qualificato per la
realizzazione di forometrie e
asole personalizzate
+ eventuale
Raccordo _____ in pvc opp.
Raccordo _____ in acciaio inox
+ eventuale **DEFLETTINOX__M**
Deflettore in acciaio inox AISI 304



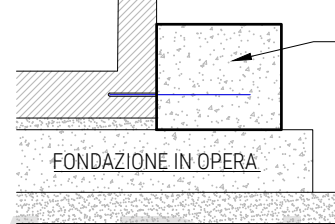
POZZETTO-ISPEZIONE/PREL.
Pozzetto di Ispezione/
Prelievo delle acque
depurate

FERRIANTIGALLEG
Fornitura e montaggio di ferri
antigalleggiamento diam.8 mm,
posti ogni 20 cm, di lunghezza
30 cm circa su tutto il perimetro
della vasca

Nota:
in alternativa solo fori perimetrali
per i ferri di ripresa

Fondazione in opera A carico dell'impresa
formata da soletta di fondazione spessore 20 cm
armata con doppia rete Ø8/20x20 e successivo strato
da 3-5 cm di sabbia fine su cui adagiare la vasca

Cordolo antigalleggiamento (in presenza di falda)



Cordolo antigalleggiamento
A carico dell'impresa

N.B.: Nei casi in cui la presenza di una falda
freatica in sito non consenta la verifica
dello stato limite SLU-UPL, è possibile
ricorrere a presidi antigalleggiamento
da verificarsi di volta in volta.

15 | 30
20
Armatura di
collegamento 1Ø8/20"
per antigalleggiamento

Pratiche e Servizi

- Relazione Strutturale: **RELAZDEPSISM-SP** Relazione di calcolo, tavola strutturale Specifica per deposito sismico firmata da ns. tecnico abilitato e redatta in base alle condizioni di posa ed alla relazione geologica da Voi indicate (deposito a Vs. carico) ed inviata a mezzo mail. Sono esclusi oneri, versamenti e marche da bollo;
- Trasporto: **TRASP__** Trasporto con mezzo/i idoneo/i ns vettore, escluso lo scarico c/o vs cantiere se agibile;
- Scarico: Prestazione di scarico e movimentazione manufatti c/o vs cantiere con nolo a caldo mezzo idoneo (salvo sopralluogo tecnico, agibilità). Necessaria assistenza con personale per operazioni di imbragatura (___ gg lav, minimo fatturabile 10 h, tn ___).

Esclusioni

Sono da ritenersi esclusi dalla fornitura, se non espressamente indicati in offerta: scavi, rinterri, soletta di sottofondazione perfettamente in piano (tolleranza cm.1), strato di allettamento tirato a staggia (spessore medio cm.4) dove prevista e indicata in funzione del tipo di impianto, sigillatura degli elementi prefabbricati (se previsto e richiesto), collegamenti idraulici, elettrici e pneumatici, fornitura montaggio e sigillatura di anelli raggiungiquota e chiusini d'ispezione, trasporti e scarico con gru idonea, schede strutturali specifiche redatte in base ai parametri della relazione geologica fornita dal committente.

Il calcestruzzo prodotto da Edil Impianti 2 può essere integrato con:



IDROCONCRETE 1200
® Additivo cristallizzante
per calcestruzzi
impermeabili a sistema
integrale



GREEMIX3D-__KG
® Armature rinforzate
con fibre d'acciaio



RICICLATO
Miscela di calcestruzzo con
contenuto di materiale riciclato
conforme alla UNI/PdR 88:2020

Trattamenti



EDIL-INC.PG2F
Incollaggio strutturale realizzato con
ADESILEX PG2, adesivo epossidico
bicomponente e primer EPORIP



EDIL-EMULS.BIT
Trattamento esterno con membrana
impermeabilizzante elastica a
bituminosa all'acqua



EDIL-MAPEFOUND
Trattamento con malta cementizia
bicomponente elastica per l'impermeabilizzazione di superfici in cls



EDIL-POLIUREA
Membrana impermeabilizzante a base
di poliurea pura, resistente agli alcali
e acidi diluiti, idonea al contatto con
acqua potabile



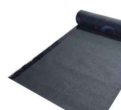
EDIL-DURESIL EB
Vernice epossidica bicomponente per
il rivestimento antiacido di superfici in
calcestruzzo



EDIL-MAPECI24
Vernice epossidica bicomponente per
il rivestimento antiacido di superfici in
calcestruzzo



EDIL-ANTIRADICE
Rivestimento membrana antiradice a
mescola bituminosa



EDIL-GUAINA ARD
Rivestimento con guaina ardesiata
per coperture/tetti di vasche/locali
tecnici



EDIL-MEMBRABUG
Membrana bugnata resistente agli urti
per la protezione di vasche interrato in
calcestruzzo



EDIL-ARMODILLO
Rivestimento con Armodillo antiradice
per l'impermeabilizzazione e la
protezione meccanica delle pareti
esterne